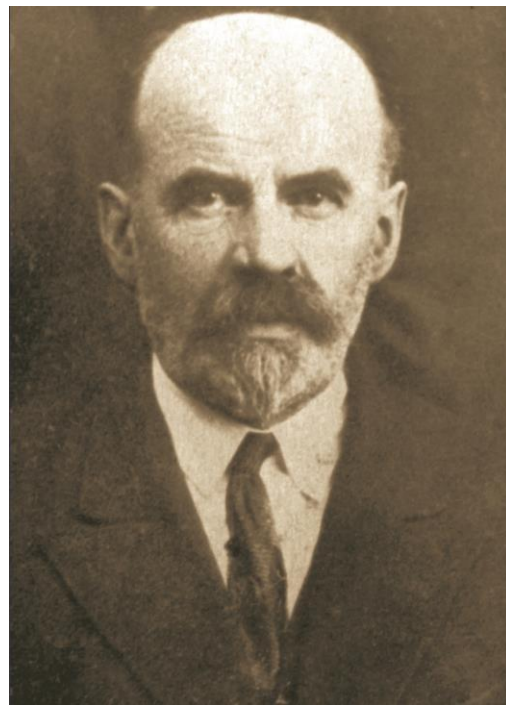


Федеральное государственное бюджетное образовательное учреждение  
высшего образования  
«Иркутский государственный университет»  
БИОЛОГО-ПОЧВЕННЫЙ ФАКУЛЬТЕТ



**VII ВСЕРОССИЙСКАЯ МОЛОДЕЖНАЯ  
НАУЧНО-ПРАКТИЧЕСКАЯ КОНФЕРЕНЦИЯ  
С МЕЖДУНАРОДНЫМ УЧАСТИЕМ  
«СОЦИАЛЬНО-ЭКОЛОГИЧЕСКИЕ ПРОБЛЕМЫ  
БАЙКАЛЬСКОГО РЕГИОНА И  
СОПРЕДЕЛЬНЫХ ТЕРРИТОРИЙ»,**  
посвящённая 130-летию профессора В.Н. Яснитского и  
145-летию профессора В.Ч. Дорогостайского



*26 апреля 2024 г.*

*г. Иркутск*

## Организационный комитет

**Председатель:** Матвеев А.Н. – д.б.н., профессор, декан биолого-почвенного факультета ИГУ, зав. кафедрой зоологии позвоночных и экологии ИГУ.

**Секретарь:** Батранина Ирина Олеговна – старший преподаватель кафедры гидробиологии и зоологии беспозвоночных ИГУ.

### Члены оргкомитета:

**Саловарова В.П.** – д.б.н., профессор, зав. кафедрой физико-химической биологии ИГУ; **Огарков Б.Н.** – д.б.н., профессор, зав. Кафедрой микробиологии ИГУ;

**Осипова С.В.** – д.б.н., профессор, зав. кафедрой физиологии растений, клеточной биологии и генетики ИГУ;

**Лопатовская О.Г.** – д.б.н., профессор, зав. кафедрой почвоведения и оценки земельных ресурсов, ответственная по биолого-почвенному факультету за международные связи ИГУ; **Гутник И.Н.** –

д.б.н., профессор, зав. кафедрой физиологии и психофизиологии ИГУ; **Пыжьянов С.В.** –

д.б.н., профессор кафедры естественнонаучных дисциплин ПИ ИГУ; **Лиштва А.В.** – к.б.н., доцент, зав. кафедрой ботаники ИГУ; **Мишарина Е.А.** – к.б.н.,

доцент, зав. кафедрой гидробиологии и зоологии беспозвоночных ИГУ; **Приставка А.А.** – к.б.н., зам. декана по НИР и НИРС, доцент кафедры физико-химической

биологии, биоинженерии и биоинформатики; **Буковская Н.Е.** – зам. декана по внеучебной работе, ст.

преподаватель кафедры микробиологии ИГУ; **Цуриков А.Г.** – д.б.н., профессор кафедры ботаники Гомельского

университета им. Ф. Скорины (Беларусь); **Совд Дэлгэрмаа** – к.б.н., профессор кафедры биотехнологии и нутрициологии,

Монгольский государственный университет науки и технологии, Институт промышленных технологий; **Очирбат Энхтуяа** – PhD, в.н.с. Ботанического сада

АН Монголии; **Х. Мунхзаяа** – PhD, доцент кафедры биотехнологии и нутрициологии Института промышленных технологий

МГУНТ;

**Мунхбат Батжаргал** – научный сотрудник Института растениеводства и сельскохозяйственных наук.

## Информация оргкомитета

Иркутский государственный университет проводит **26 апреля 2024 года** в г. Иркутске **Всероссийскую молодежную научно-практическую конференцию с международным участием**, посвященную 130-летию профессора, первого декана биологического факультета (1932-1945 гг.) Владислава Николаевича Яснитского и 145-летию профессора, первого зав. кафедрой зоологии позвоночных (1919-1937 гг.) Виталия Чеславовича Дорогостайского.

На конференции будут заслушаны пленарные доклады, а также устные в рамках работы специализированных секций, организована постерная сессия.

**Открытие конференции** – 26 апреля 2024 г. в 10<sup>00</sup> в ауд. 219 (адрес: г. Иркутск, ул. Сухэ-Батора, д. 5).

Оргкомитет конференции приглашает Вас принять участие в ее работе.

Регламент работы: доклад на пленарном заседании – 15 минут; доклад на секционном заседании – 10 минут; выступления в прениях – до 5 минут.

**Язык конференции** – русский, английский.

**Телефон для справок:** (3952) 24-18-55.

**e-mail:** [eropova.irina@yandex.ru](mailto:eropova.irina@yandex.ru)

## Программа конференции

(Биолого-почвенный факультет ИГУ; адрес: г. Иркутск, ул. Сухэ-Батора, д. 5)

**09.30 – 10.00**      **Регистрация участников конференции** (ауд. 219)

**10.00 – 10.10**      **Торжественное открытие конференции** (ауд. 219)

**Вокин А.И.**, к.б.н., доцент, проректор по учебной работе ИГУ;

**Матвеев А.Н.**, д.б.н., профессор, декан биолого-почвенного факультета ИГУ.

**10.10 – 11.30**      **ПЛЕНАРНЫЕ ДОКЛАДЫ** (ауд. 219)

**Председатель:**      **Матвеев А.Н.**, д.б.н., профессор, декан биолого-почвенного факультета ИГУ;

**Секретарь:**          **Батракина И.О.**, старший преподаватель, ИГУ.

ВРЕМЯ	ТЕМА	ФИО ДОКЛАДЧИКА	ОРГАНИЗАЦИЯ
10.10 – 10.25	<b>Владимир Николаевич Яснитский – основатель ботанической школы в Прибайкалье.</b>	<i>Лиштва А.В.</i> , к.б.н., зав. кафедрой ботаники, ИГУ.	
10.25 – 10.40	<b>Научное наследие основателя кафедры зоологии позвоночных – В.Ч. Дорогостайского.</b>	<i>Самусенок В.П.</i> , к.б.н., доцент; <i>Матвеев А.Н.</i> , д.б.н., профессор, декан биолого-почвенного факультета ИГУ.	
10.40 – 10.55	<b>Слово об учителе – Мария Петровна Саляева.</b>	<i>Третьякова А.В.</i> , к.б.н., зав. кафедрой ботаники, ИГУ; <i>Саляева А.Р.</i>	
10.55 – 11.25	<b>Лесопатологическая ситуация в Южном Прибайкалье.</b>	<i>Воронин В.И.</i> , д.б.н., директор СИФИБР СО РАН	
11.25 – 11.30	<b>О программе работы конференции.</b>	<i>Батракина И.О.</i> , старший преподаватель, ИГУ.	

11.45 – 16.30 ЗАСЕДАНИЯ СЕКЦИЙ

*Секция 1. Классическая биология (ауд. 205)*

**Экспертный совет:** Зилов Е.А., д.б.н., в.н.с. лаборатории общей гидробиологии НИИ биологии ИГУ;  
Лиштва А.В., зав. кафедрой ботаники, к.б.н., ИГУ;  
Кривенко Д.А., к.б.н., в.н.с. отдела «Биоразнообразие и биологические ресурсы», СИФИБР СО РАН;  
Юрьев А.Л., к.б.н., доцент, ИГУ.  
**Модератор:** Батрагин Д.А., аспирант, специалист по УМР, ИГУ.

ВРЕМЯ	ТЕМА	ФИО ДОКЛАДЧИКА	ОРГАНИЗАЦИЯ
11.45 – 12.00	Исследования разнообразия микробных сообществ, ассоциированных с байкальскими эндемичными моллюсками, путём анализа коротких прочтений ДНК геномного секвенирования.	Горев В.А., ИГУ, г. Иркутск	
12.00 – 12.15	Краниометрия черепов представителей семейства Felidae.	Давыдова Ю.А., ИГУ, г. Иркутск	
12.15 – 12.30	Численность и видовой состав коловраток в пелагиали Южного Байкала в 2023 г.	Демидова А.А., ИГУ, г. Иркутск	
12.30 – 12.45	Особенности формирования биопленок бактериями различных штаммов <i>Pectobacterium atrosepticum</i> .	Дворникова Е.Н., ИГУ, г. Иркутск	
12.45 – 13.00	Картирование распространения инвазивных видов растений побережий Южного Байкала на примере <i>Impatiens glandulifera</i> Royle.	Динкель А.В., ИГУ, г. Иркутск	
13.00 – 13.30	<b>ПЕРЕРЫВ</b> (кофе-брейк, ауд. 218)		
13.30 – 13.45	Пространственно-генетическая структура <i>Anemone altaica</i> (Ranunculaceae) как свидетельство существования плейстоценовых микрорефугиумов на хр. Хамар-Дабан.	Нелюбина П.Е., ИГУ; СИФИБР СО РАН, г. Иркутск	
13.45 – 14.00	Распространение, пути миграции и особенности районирования ареалов булавоусых чешуекрылых сем. Lysaeidae в Прибайкальском регионе.	Польвянный А.М., ИГУ, г. Иркутск	
14.00 – 14.15	Что такое <i>Vicia venosa</i> (Willd. ex Link) Maxim. (Fabaceae)?	Харин Е.С., СИФИБР СО РАН, г. Иркутск	
14.15 – 14.30	Галофиты окрестностей курорта Усть-Кут (Иркутская область).	Ширшова В.К., ИГУ, г. Иркутск	
14.30 – 14.45	Фауна полужесткокрылых насекомых (Heteroptera) г. Иркутска: состояние изученности и перспективы дальнейших исследований.	Шубина Н.М., ИГУ, г. Иркутск	
14.45 – 15.00	Особенности биологии плотвы Курминского залива Иркутского водохранилища.	Щукова Е.А., ИГУ, г. Иркутск	

## Секция 2. Экспериментальная биология. Микроорганизмы (ауд. 124)

Экспертный совет: Огарков Б.Н., д.б.н., профессор, ИГУ;

Вятчина О.Ф., зав. кафедрой микробиологии, к.б.н., доцент, ИГУ;

Липко И.А., к.б.н., н.с. лаборатории водной микробиологии ЛИН СО РАН;

Джиоев Ю.П., к.б.н., заведующий лабораторией молекулярной вирусологии и биотехнологии, НИИ биомедицинских технологий ИГМУ.

Модератор: Ведерникова П.А., старший лаборант, ИГУ.

ВРЕМЯ	ТЕМА	ФИО ДОКЛАДЧИКА	ОРГАНИЗАЦИЯ
11.45 12.00	– Исследование микробной деструкции деревянных конструкций г. Иркутска и подбор биоцидов для ликвидации очагов биоповреждений.	Ведерникова П.А., ИГУ, г. Иркутск	
12.00 12.15	– Влияние ПАВ и препарата «Powhumus» на рост нефтеокисляющего штамма актинобактерии 3-1-1.	Ефремова Е.В., ИГУ, г. Иркутск	
12.15 12.30	– Использование методов делимитации видов для оценки таксономического разнообразия бактериальных сообществ, исследованных на основе метабаркода по фрагменту гена 16S рРНК.	Колесников П.М., ИГУ, г. Иркутск	
12.30 12.45	– Первичная оценка биоразнообразия бактериальных симбионтов трюфельных грибов и их влияние на рост растений.	Кулинич С.В., ИГУ, г. Иркутск	
12.45 13.00	– Влияние температуры культивирования на морфологию клеток психротолерантного штамма <i>Janthinobacterium</i> sp.	Марциничко А.С., ИГУ, ЛИН СО РАН, г. Иркутск	
13.00 13.15	– Биоинформационная оценка разнообразия структур CRISPR/Cas систем в <i>Enterococcus faecalis</i> и их анализ по различным регионам и источникам выделения.	Москалев Н.С., ИГМУ, г. Иркутск	
13.15 13.30	– Интрогрессия пресноводных пеннатных диатомовых водорослей подкласса <i>Fragilariophycidae</i> .	Налимова М.А., ИГУ; ЛИН СО РАН, г. Иркутск	
13.30 14.00	– ПЕРЕРЫВ (кофе-брейк, ауд. 218)		
14.00 14.15	– Альтернативные источники органического азота для культивирования ксилотрофных базидиомицетов на жидких средах.	Новиков А.В., ИГУ, г. Иркутск	
14.15 14.30	– Оценка возможности совместного культивирования <i>Phanerochaete chrysosporium</i> и <i>Trichoderma viride</i> .	Орлова А.А., ИГУ, г. Иркутск	
14.30 14.45	– Субстратная специфичность нефтеокисляющих микроорганизмов.	Охолина А.И., ИГУ, г. Иркутск	
14.45 15.00	– Влияние Трис[2-(2-пиридил)этил]фосфиноксида на динамику роста некоторых представителей кишечного микробиома человека <i>in vitro</i> .	Пеньдюхова А.С., ИГУ, г. Иркутск	
15.00 15.15	– Выделение и исследование культур микроорганизмов из кородревесных отходов длительного хранения.	Сигова А.А., ИГУ, г. Иркутск	
15.15 15.30	– Характеристика углеводородокисляющих штаммов актиномицетов, выделенных из нефтезагрязненной почвы.	Фандикова Е.В., ИГУ, г. Иркутск	
15.30 15.45	– Чувствительность клебсиелл к антимикробным препаратам в условиях микробного сообщества.	Яшина К.И., МБОУ ШР "Шелеховский лицей", г. Шелехов	

### Секция 3. Экспериментальная биология. Макроорганизмы (ауд. 207)

- Экспертный совет:** Гутник И.Н., зав. кафедрой физиологии и психофизиологии д.б.н., профессор, ИГУ;  
Осипова С.В., зав. кафедрой биохимии, молекулярной биологии и генетики, д.б.н., профессор, ИГУ;  
Павличенко В.В., к.б.н., доцент, ИГУ;  
Рудиковская Е.Г., с.н.с. лаборатории Физиолого-биохимической адаптации растений, СИФИБР СО РАН.
- Модератор:** Арбузова Г.А., аспирант, специалист по УМР, ИГУ.

ВРЕМЯ	ТЕМА	ФИО ДОКЛАДЧИКА	ОРГАНИЗАЦИЯ
11.45 12.00	– Академик Александр Александрович Баев и развитие исследований по рекомбинантным ДНК в СИФИБР СО РАН.	Константинов Ю.М., д.б.н., профессор, гл.н.с. лаборатории генетической инженерии растений СИФИБР СО РАН	
12.00 12.15	– Изучение силовых характеристик у лабораторных крыс.	Вавилина Т.Н., ИГУ, г. Иркутск	
12.15 12.30	– Сокращение длины теломер у эмбрионов сиговых рыб при воздействии красным спектром света.	Вахтеева Е.А., ИГУ; ЛИН СО РАН, г. Иркутск	
12.30 12.45	– Влияние длительности хранения на энергию прорастания и всхожесть семян яровой и озимой пшеницы.	Гребенщикова О.В., ИГУ, г. Иркутск	
12.45 13.00	– Оценка выживаемости и возникающих повреждений ДНК при воздействии различных типов ультрафиолета на байкальских эндемичных литоральных амфипод <i>Eulimnogammarus verrucosus</i> .	Дягилева А.А., ИГУ, г. Иркутск	
13.00 13.15	– Дифференциальная экспрессия генов как ответ на тепловую адаптацию и острый стресс у байкальского сига.	Епифанцев А.А., ИГУ; ЛИН СО РАН, г. Иркутск	
13.15 13.30	– Участие митохондриальных плазмид <i>Zea mays</i> в эволюции ядерных генов.	Зверинцева К.М., ИГУ, г. Иркутск	
13.30 13.45	– Дерматологические проявления у женщин с синдромом поликистозных яичников и их связь с маркерами метаболического синдрома.	Зырянова Е.А., ФГБНУ "Научный центр проблем здоровья семьи и репродукции человека"; ИГУ, г. Иркутск	
13.45 14.00	– Антропометрические и метаболические характеристики у женщин репродуктивного возраста с синдромом поликистозных яичников русской и бурятской этнических групп.	Кудинова А.И., ФГБНУ "Научный центр проблем здоровья семьи и репродукции человека"; ИГУ, г. Иркутск	
14.00 14.30	–	<b>ПЕРЕРЫВ</b> (кофе-брейк, ауд. 218)	
14.30 14.45	– Уровень кортизола у обыкновенного гольяна в дневное и ночное время суток.	Лавникова А.В., ИГУ, г. Иркутск	
14.45 15.00	– Относительное содержание воды и осмотический потенциал различных сортов пшеницы в условиях засухи.	Липчанская Т.В., ИГУ; СИФИБР СО РАН, г. Иркутск	
15.00 15.15	– Интенсивность свободнорадикальных процессов в семенной жидкости у мужчин с различными видами патозооспермии.	Степанова А.В., ФГБНУ "Научный центр проблем здоровья семьи и репродукции человека"; ИГУ, г. Иркутск	

- 15.15 – **Влияние обработки семян тебуконазолом на устойчивость озимой и яровой**  
15.30 **пшеницы к ПЭГ-вызванному водному дефициту и натриево-хлоридному**  
**засолению.**  
*Рудковская У.А., ИГУ, г. Иркутск*
- 15.30 – **Особенности каллусогенеза в культуре *in vitro* зрелых зародышей озимой и**  
15.45 **яровой пшеницы *Triticum aestivum* L.**  
*Федотов П.А., ИГУ, г. Иркутск*
- 15.45 – **Окислительный стресс у мужчин с бесплодием.**  
16.00 *Чернявская Я.В., ИГУ, г. Иркутск*
- 16.00 – **Сравнительный анализ экстрактивных веществ древесных отходов с**  
16.15 **применением ИК-спектроскопии и тонкослойной хроматографии.**  
*Ярыгин Д.А., ИГУ, г. Иркутск*

#### Секция 4. Актуальные вопросы экологии и почвоведения (ауд. 211)

**Экспертный совет:** Лопатовская О.Г., зав. кафедрой почвоведения и оценки земельных ресурсов, д.б.н., профессор, ИГУ;  
Козлова А.А., к.б.н., доцент, ИГУ;  
Говорухина Е.Б., к.б.н., доцент, ИГУ;  
Куклина С.Л., к.б.н., доцент, ИГУ.

**Модераторы:** Киселева Н.Д., старший преподаватель, ИГУ;  
Самусенок А.Д., аспирант, преподаватель, ИГУ.

ВРЕМЯ	ТЕМА	ФИО ДОКЛАДЧИКА	ОРГАНИЗАЦИЯ
11.45– 12.00	<b>Свойства подбелов Приханкайской низменности (Дальний Восток).</b>		
	<i>Вдовина А.Д., ИГУ, г. Иркутск</i>		
12.00– 12.15	<b>Почвы, подвергшиеся техногенному воздействию.</b>		
	<i>Николаева В.А., ИГУ, г. Иркутск</i>		
12.15– 12.30	<b>Методические подходы сравнительной оценки свойств грунто-смесей на основе древесных опилок с добавлением различных материалов в аспекте их дальнейшего компостирования.</b>		
	<i>Ремизов Д.И., МБОУ СОШ № 22, г. Иркутск</i>		
12.30– 12.45	<b>Опосредованное влияние Иркутского полигона твердых бытовых отходов на почвенный покров окружающей природной среды.</b>		
	<i>Романкевич В.В., ИГУ, г. Иркутск</i>		
12.45– 13.00	<b>Характеристика почв на разных участках долины реки Кудя.</b>		
	<i>Рубцов М.Д., ИГУ, г. Иркутск</i>		
13.00– 13.15	<b>Зообентос литорали южного Байкала в районе посёлка Большие Коты (2022-2023 гг.).</b>		
	<i>Антонова Ю.А., ИГУ, г. Иркутск</i>		
13.15– 13.30	<b>Подледное сообщество гидробионтов в бухте Большие Коты (Южный Байкал).</b>		
	<i>Гулигуев А.Т., ИГУ, г. Иркутск</i>		
13.30– 13.45	<b>Зообентос залива Волчий Иркутского водохранилища.</b>		
	<i>Дабеева Н.А., ИГУ, г. Иркутск</i>		
13.45 – 14.00	<b>Динамика макрозообентоса литоральной зоны бухты Большие Коты озера Байкал в разные годы (2013 и 2023 гг.).</b>		
	<i>Доржиева В.Р., ИГУ, г. Иркутск</i>		
14.00– 14.15	<b>Исследование микробных сообществ в районе термального источника Змеиный (Северный Байкал).</b>		
	<i>Еловская И.С., ИГУ, г. Иркутск</i>		
14.15– 14.30	<b>Недостаточно хорошо изученные вопросы биологии большого баклана и возможности их решения.</b>		
	<i>Николаев Я.В., БМ СО РАН, г. Иркутск</i>		
14.30– 15.00	<b>ПЕРЕРЫВ</b> (кофе-брейк, ауд. 218)		
15.00– 15.15	<b>К вопросу о вертикальных миграциях гидробионтов в подледный период напротив поселка Большие Коты.</b>		
	<i>Рэчилэ Д.Г., ИГУ, г. Иркутск</i>		
15.15– 15.30	<b>Особенности питания соболя (<i>Martes zibellina</i>, L. 1758), Качугского района в осенне-зимний период.</b>		
	<i>Рыков В.П., ИГУ, г. Иркутск</i>		
15.30– 15.45	<b>Филогенетическое разнообразие микроорганизмов в донных осадках из района нефтепроявления Б. Зеленовская, оз. Байкал.</b>		
	<i>Смирнова Д.К., ИГУ, г. Иркутск</i>		



## **Секция 5. Постерная сессия (холл 2 этажа)**

**Экспертный совет:** Приставка А.А., зам. декана по науки и НИРС, к.б.н., доцент, ИГУ;  
Буковская Н.Е., зам. декана по внеучебной работе, старший преподаватель, ИГУ.  
**Модератор:** Яхимова К.С., старший лаборант, ИГУ.

<b>ВРЕМЯ</b>	<b>ТЕМА</b>	<b>ФИО ДОКЛАДЧИКА</b>	<b>ОРГАНИЗАЦИЯ</b>
	<b>Встречаемость микромицетов – биодеструкторов в помещениях г. Иркутска и Иркутской области.</b>		
		<i>Демухамедов А.Р., ИГУ, г. Иркутск</i>	
	<b>Исследование биологической активности новых полимерных нанокомпозитов.</b>		
		<i>Галемина В.Д., ИГУ, г. Иркутск</i>	
	<b>Подбор оптимального соотношения компонентов краски для изготовления бруцеллезного диагностикума.</b>		
		<i>Лебедева А.Д., ИГУ, г. Иркутск</i>	
14.45 – 16.15	<b>Загрязнение снега выбросами ТЭЦ и определение качества талой воды.</b>		
		<i>Лизуненко Е.С., МБОУ Лицей № 1, г. Иркутск</i>	
	<b>Методологические подходы оценки почвенного покрова с использованием дистанционного зондирования Земли.</b>		
		<i>Сенцов В.А., ИГУ, г. Иркутск</i>	
	<b>Оценка некоторых свойств и экологического состояния гумусового слоя почв и почвогрунтов для выращивания рассады растений и возможности утилизации лигнина.</b>		
		<i>Федосова А.А., МБОУ СОШ № 64, г. Иркутск</i>	

**17.00 ЗАКРЫТИЕ КОНФЕРЕНЦИИ (ауд. 219)**

## ЗАОЧНОЕ УЧАСТИЕ В КОНФЕРЕНЦИИ

### Биология и экология

ТЕМА                      ФИО ПЕРВОГО АВТОРА                      ОРГАНИЗАЦИЯ

**Распространение и ценотическая активность облепихи (*Hippophae rhamnoides*; Elaeagnaceae) на юге Иркутской области.**

Белова В.А., ИГУ, г. Иркутск

**Биология окуня приплотинного участка Усть-Илимского водохранилища.**

Батрагин Д.А., ИГУ, г. Иркутск

**Макрозообентос некоторых термальных источников Баргузинской долины.**

Батрагина И.О., ИГУ, БМ СО РАН, г. Иркутск

**Географический анализ состава бриофлоры Усольского района.**

Верецагина Е.А., ИГУ, г. Иркутск

**Некоторые сведения о грибных болезнях сельскохозяйственных культур окрестностей г. Усолье-Сибирское.**

Волосач А.А., ИГУ, г. Иркутск

**Сколько таксонов рода *Chelidonium* (Papaveraceae) встречается в Закавказье?**

Кузьмина П.А., СИФИБР СО РАН, г. Иркутск

**РНК- и ДНК-содержащие вирусы Байкальского моллюска *Benedictia baicalensis*.**

Можяева М.А., ИГУ, г. Иркутск

**Проявление криогенных процессов в почвах верховья долины р. Куда Приангарья.**

Петшик П.П., ИГУ, г. Иркутск

**Первые сведения о ржавчинных грибах окрестностей гор. Иркутска.**

Рубанова М.В., ИГУ, г. Иркутск

**Редкие виды растений на верховых болотах предгорий хребта Хамар-Дабан.**

Самусенок А.Д., ИГУ, г. Иркутск

**Особенности применения *Chlorella vulgaris* для определения класса опасности кородревесных отходов.**

Тупикова Е.А., ИГУ, г. Иркутск

**Половозрастное соотношение обыкновенного гоголя (*Vucephala clangula*) на "холодной" зимовке в черте Иркутска в сезон 2022/2023-2023/2024 гг.**

Тютрина А.А., ИГУ, г. Иркутск

### Экспериментальная биология

ТЕМА                      ФИО ПЕРВОГО АВТОРА                      ОРГАНИЗАЦИЯ

**Молекулярная эпидемиология вируса бешенства на территории Республики Хакасия.**

Баклыкова А.А., ИГУ, г. Иркутск

**Твердофазное культивирование грибов и бактерий на кородревесных отходах целлюлозно-бумажной промышленности.**

Драница И.С., ИГУ, г. Иркутск

**Выявление особенностей аминокислотного состава эндогликаниз с разными температурными оптимумами.**

Петухова О.С., ИГУ, г. Иркутск

**Растительно-микробные топливные элементы.**

Сташкевич П.С., ИГУ, г. Иркутск

## Почвоведение

ТЕМА      ФИО ПЕРВОГО АВТОРА      ОРГАНИЗАЦИЯ

**Мезоморфологический метод исследования процессов почвообразования.**

*Бадмаев М.А., ИГУ, г. Иркутск*

**Статистический мониторинг земель Иркутской области в разрезе форм собственности.**

*Барсукова Е.В., ИГУ, г. Иркутск*

**Некоторые подходы оценки экологического состояния почв деревни Карлук Иркутского района Иркутской области.**

*Бурзунова К.Д., МБОУ СОШ № 19, г. Иркутск.*

**Морфоаналитическая характеристика пойменных почв.**

*Ковкова Д.Е., ИГУ, г. Иркутск*

**Минеральный состав песчаной фракции аллювиальных почв в долине реки Куда.**

*Гордиенко К.К., ИГУ, г. Иркутск*

**Морфоаналитическая диагностика почв и отложений ОАН «Мальта-Мост-3» Усольского района, Иркутской области.**

*Горбунова И.А., ИГУ, г. Иркутск*

**Почвенно-экологическая оценка почв агроландшафтов некоторых регионов Сибирского округа.**

*Иванова Т.С., ИГУ, г. Иркутск*

**Оценка качества вариантов компостных смесей на основе опилок с применением метода биотестирования.**

*Мартынова Е.И., МБОУ СОШ № 19, г. Иркутск*

**Катенарные особенности формирования почвенного покрова Балаганского района.**

*Орхокова Е.А., ИГУ, г. Иркутск*

**Сравнительный анализ кадастровой и рыночной стоимости сельскохозяйственных земель.**

*Павлюковская М.И., ИГУ, г. Иркутск*

**БЛАГОДАРИМ  
ЗА УЧАСТИЕ В КОНФЕРЕНЦИИ!**

